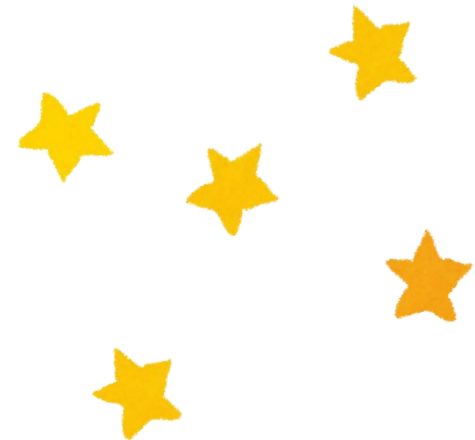


75歳以上のみなさま 毎年度1回

歯とお口の健康診査を
受けましょう！



オーラルフレイルの予防をしましょう

※ オーラルフレイルとは？

高齢者の「**ささいな口腔機能の衰え**」を意味します。これを放置すると、全身の筋肉や心身の活力の衰えが進み、要介護状態となるリスクが高まります。

オーラルフレイルによる影響

- ・ 滑舌低下
- ・ 食べこぼし
- ・ 噛めない食品の増加
- ・ むせ

このような症状に心当たりはありませんか？

- 発音がはっきりしない
- 食欲がない
- あごの力が弱い
- 滑舌が悪い・舌がまわらない
- お口が乾く・ニオイが気になる



あてはまるものがあればオーラルフレイルの可能性ががあります

どうして歯科口腔健康診査を 受ける必要があるの？

お口の中の健康を保たないと、飲み込む機能が低下し、**糖尿病**や**心臓病**など全身の病気にかかりやすくなります。



むせたり、のどにつかえたりすることが原因で、口内の細菌が肺に入ってしまう、**肺炎**を引き起こすこともあります。

通常のメンテナンスと違い、口腔機能を診る健診になるので、総入れ歯の方も健診が必要です。

どんな検査があるの？

問診

口腔機能検査

結果説明



誰が受けられるの？

75歳以上の方(65歳以上の障がい認定の方をふくみます)

費用はいくらかかるの？

約4,000円の検査を**400円**で受けられます

歯科口腔健診 受診方法

- ①役場国民健康保険係までお電話ください。(62-2910)
受診券を送付・お渡しします。



- ②実施医療機関に直接電話にて予約のうえ受診してください。
受診に必要なもの：保険証、受診券、受診自己負担金400円

実施医療機関	電話番号
片山歯科医院	62-1971
みもり歯科医院	62-2005

※対象者は後期高齢者医療保険に加入されている方となります

歯科口腔健診に関するお問い合わせは

健康推進課国民健康保険係まで



0967-62-2910