

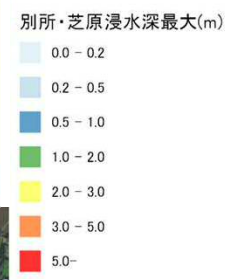
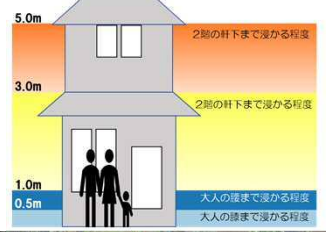
高森町ため池 ハザードマップ

別所ため池 芝原ため池

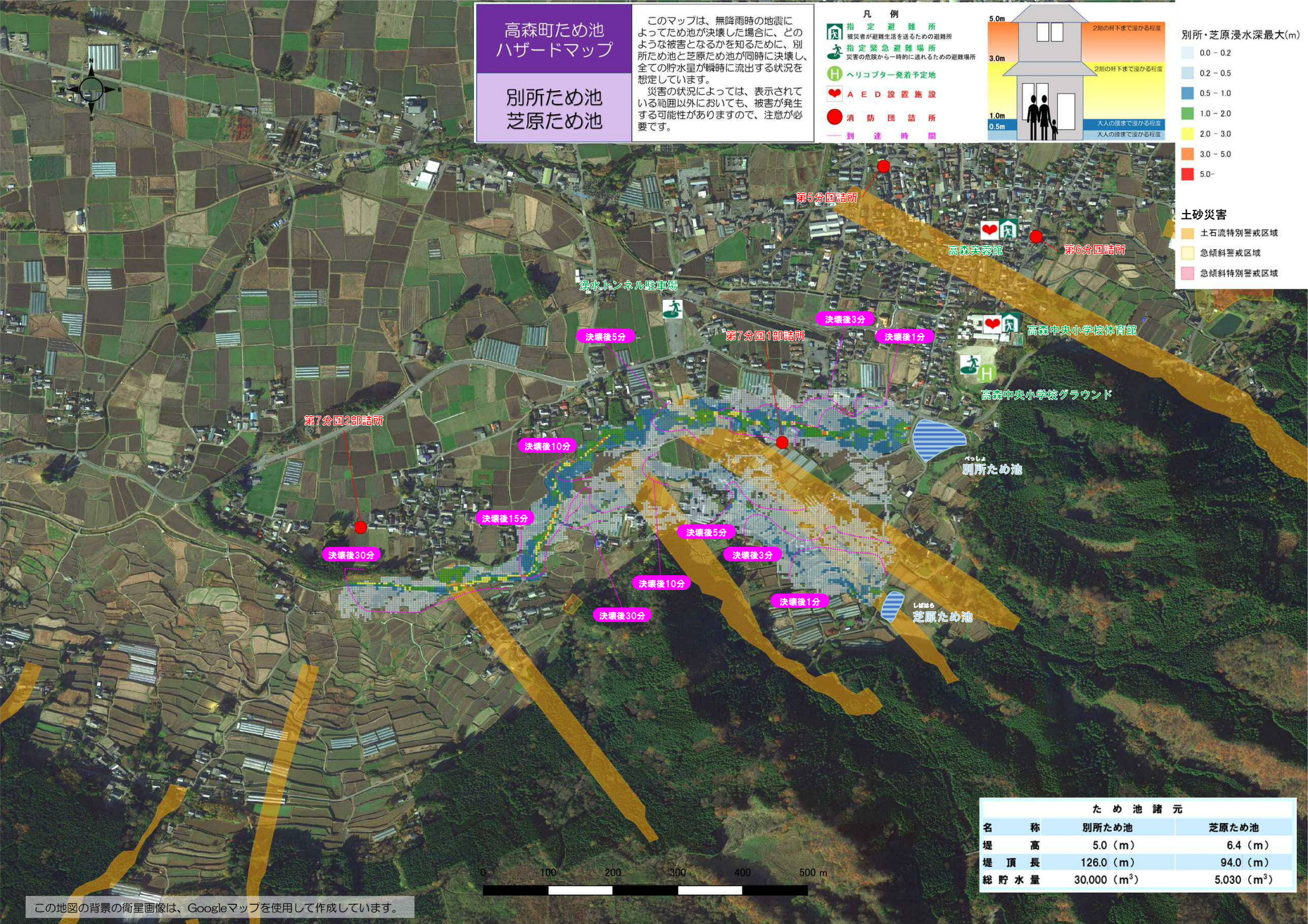
このマップは、無降雨時の地震によってため池が決壊した場合に、どのような被害となるかを知るために、別所ため池と芝原ため池が同時に決壊し、全ての貯水量が瞬時に流出する状況を想定しています。

災害の状況によっては、表示されている範囲以外においても、被害が発生する可能性がありますので、注意が必要です。

- 凡例
- 指定避難所
被災者が避難生活を送るための避難所
 - 指定緊急避難場所
災害の危険から一時的に逃れるための避難場所
 - ヘリコプター発着予定地
 - A E D 設置施設
 - 消防団詰所
 - 到達時間



- 土砂災害
- 土石流特別警戒区域
 - 急傾斜警戒区域
 - 急傾斜特別警戒区域



第7分団2部詰所

決壊後30分

決壊後15分

決壊後10分

決壊後30分

決壊後10分

決壊後5分

決壊後3分

決壊後1分

決壊後3分

決壊後1分

第5分団詰所

第7分団1部詰所

第6分団詰所

高森美容館

高森中央小学校体育館

高森中央小学校グラウンド

別所ため池

芝原ため池

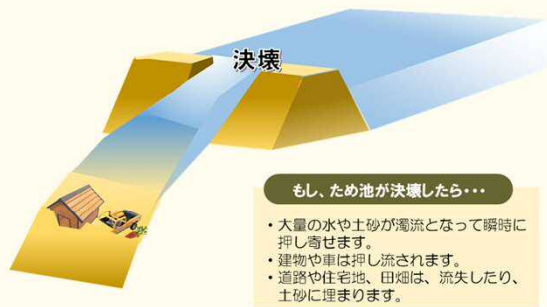


名称	ため池諸元	
	別所ため池	芝原ため池
堤高	5.0 (m)	6.4 (m)
堤頂長	126.0 (m)	94.0 (m)
総貯水量	30,000 (m ³)	5,030 (m ³)

この地図の背景の衛星画像は、Googleマップを使用して作成しています。

高森町ため池ハザードマップ

このマップは、無降雨時の地震によりため池が決壊した場合にどのような被害になるかを知るために、含蔵ため池が決壊し、全ての貯水量が瞬時に流出する状況を想定しています。



- もし、ため池が決壊したら...
- 大量の水や土砂が濁流となって瞬時に押し寄せます。
 - 建物や車は押し流されます。
 - 道路や住宅地、田畑は、流失したり、土砂に埋まります。

各種情報メールに登録し、災害時には、自ら情報を収集しましょう。

●熊本県防災情報メール

熊本県では、携帯電話、スマートフォンやパソコンに県内の気象警報・注意報や土砂災害警戒情報、地震情報、河川水位情報を配信する『熊本県防災情報メールサービス』を実施しています。メール登録によって、防災情報を受けることができます。最新の気象情報、避難情報等が即時に送信されますので、災害の備えとしてお役立てください。

登録用空メールアドレス: entry@anshin.pref.kumamoto.jp

別所ため池・芝原ため池

> いざというときの緊急連絡先

- 消防 119(局番なし)
- 警察 110(局番なし)
- 高森町役場 0967-62-1111
- 阿蘇広域消防本部 南部分署 0967-62-9034
- 高森警察署 0967-62-0110
- 九州電力大津営業所 096-293-3311
- NTT西日本熊本支店 096-321-3083
- 高森ガス納入組合 0967-62-0025
- 高森水道事業組合 0967-62-0248

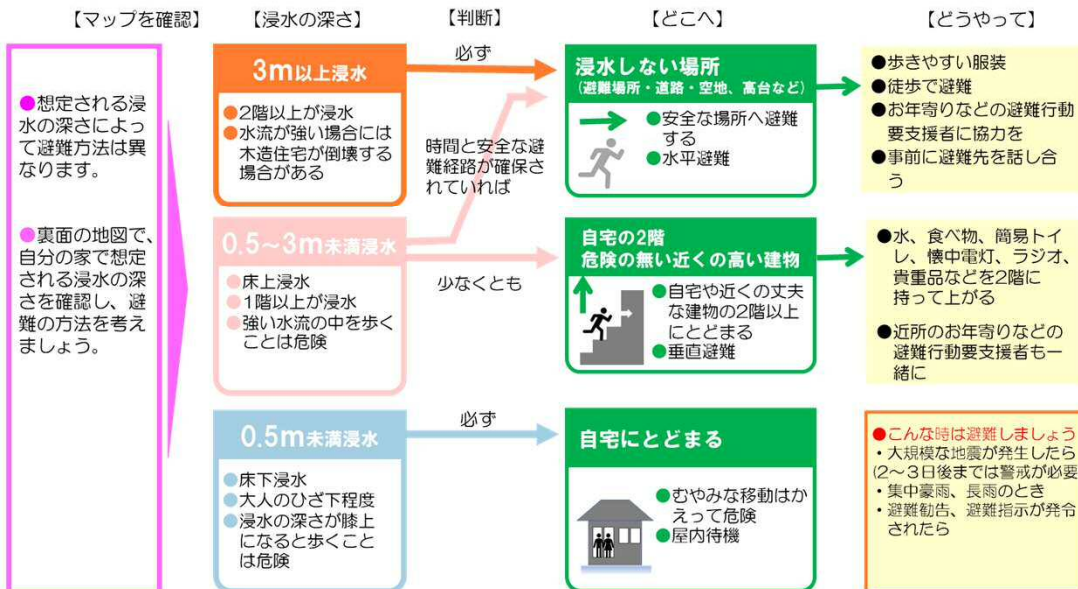
●災害時の安否確認

災害時には、電話やインターネットを利用して被災地にいる方の安否確認を行うことができます。

電話からは、災害伝言ダイヤル **171** (局番なし)
パソコン・スマートフォン・携帯電話からはWeb171
<https://www.web171.jp>

■状況に応じた避難をしよう

> ため池決壊による浸水の深さを想定した避難の流れ



■ため池決壊について知ろう

地震 (ガラガラ クラクラ)

熊本県内に影響を及ぼす主要断層は、6箇所確認されており、震度6を超える地震が繰り返し発生しています。日本ではどこにおいても直下型地震が発生する可能性があり、ため池の決壊の恐れがあります。
※高森町国土強靱化地域計画令和2年7月P.6より

火山噴火

阿蘇山の中岳は、有史以降も噴火を繰り返し、火山砕屑物を噴出しています。現在、観光地としての人気が定着していますが、過去には死者が発生するような爆発的噴火も発生しており、火山性の地震や火山噴石物によるため池への影響の恐れがあります。

大雨

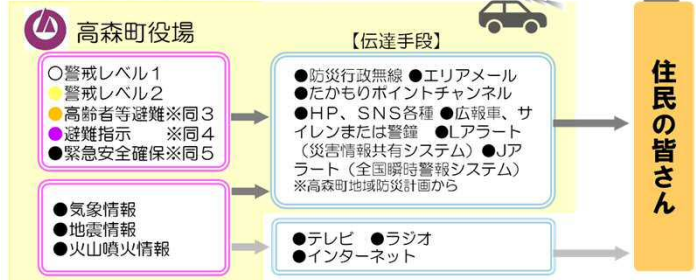
近年、短時間に激しく降る大雨(ゲリラ豪雨)が日本各地で頻発しています。台風や梅雨時期の豪雨によってため池の水位が上昇し、ため池決壊の恐れがあります。

> ため池決壊と同時に発生する恐れがある災害



■正確な情報を入手しよう

> 避難情報や気象情報の伝達経路



> インターネットによる最新情報の入手先

●高森町ホームページ 暮らしの情報 防災

○避難所・緊急連絡 ○防火・豪雨・地震情報 ○総合防災マップ など

パソコン・スマートフォン

<http://www.town.takamori.kumamoto.jp/kurashi/bousai/>

●熊本県 防災情報ホームページ

○緊急災害情報 ○被害情報 ○県内の雨量・水位 など

パソコン・スマートフォン

<https://portal.bousai.pref.kumamoto.jp/>

●気象庁(熊本地方気象台)

○天気予報 ○気象警報・注意報○降水ナウキャスト など

パソコン・スマートフォン

<https://www.jma-net.go.jp/kumamoto/>

警戒レベル	状況	住民がとるべき行動	行動を促す情報
5	災害発生又は切迫	命の危険 直ちに安全確保!	緊急安全確保※1
<警戒レベル4までに必ず避難!>			
4	災害のおそれ高い	危険な場所から全員避難	避難指示(注)
3	災害のおそれあり	危険な場所から高齢者等は避難※2	高齢者等避難
2	気象状況悪化	自らの避難行動を確認	大雨・洪水・大潮注意報(気象庁)
1	今後気象状況悪化のおそれ	災害への心構えを高める	早期注意情報(気象庁)

※1 市町村が災害の状況を確認に把握できるものではない等の理由から、警戒レベル5は必ず発令されるものではない

※2 警戒レベル3は、高齢者等以外の人も必要に応じ、普段の行動を見合わせ始めたり危険を感じたら自主的に避難するタイミングである

(注) 避難表示は、現在の避難勧告のタイミングで発令する