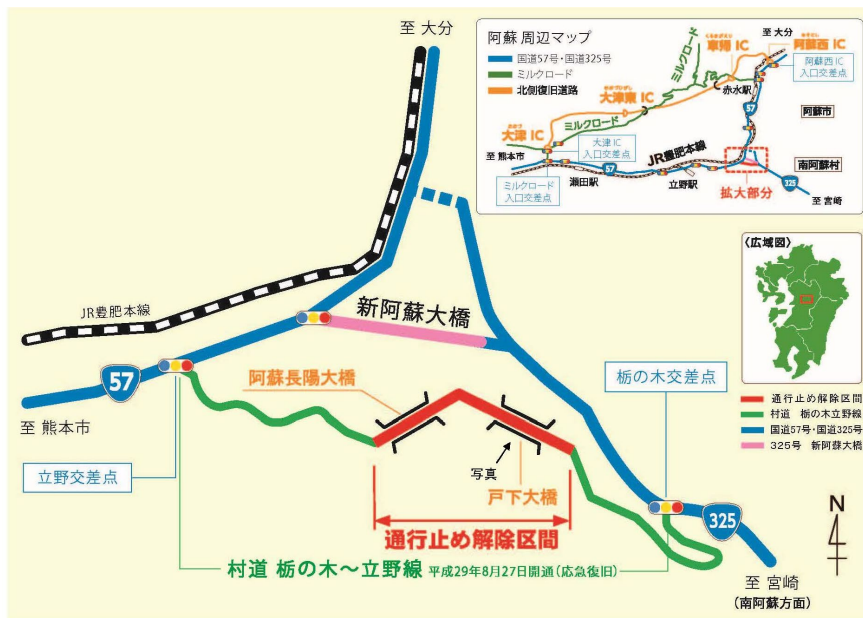


とち き たての 長陽大橋ルート(村道 栃の木～立野線) 一般車両の通行が可能となります

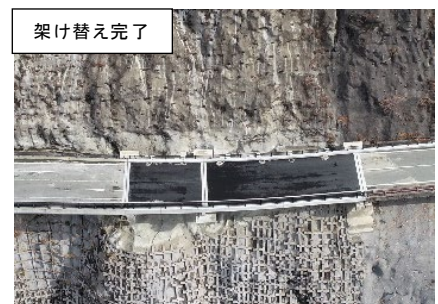
長陽大橋ルート(村道 栃の木～立野線)においては、令和3年5月10日より全面通行止めを行い、戸下大橋の仮橋区間の撤去及び橋桁と橋脚の本復旧工事を実施していました。

この度、工事が完了し、下記のとおり一般車両の通行が可能となりますので、お知らせします。

1. 場所 熊本県阿蘇郡南阿蘇村河陽
2. 解除区間 村道 栃の木～立野線 (下図参照)
3. 解除時期 令和4年3月11日(金)14時～



<位置図>



～問い合わせ先～

国土交通省 熊本復興事務所 工務課 (担当:藤川・安藤) TEL 0967-67-2017

南阿蘇村 建設課 (担当:古澤) TEL 0967-67-3178

<熊本復興事務所 HP URL: http://www.qsr.mlit.go.jp/kumamoto_r/>

<南阿蘇村 HP 道路情報 URL: <https://www.vill.minamiaso.lg.jp/list00172.html>>