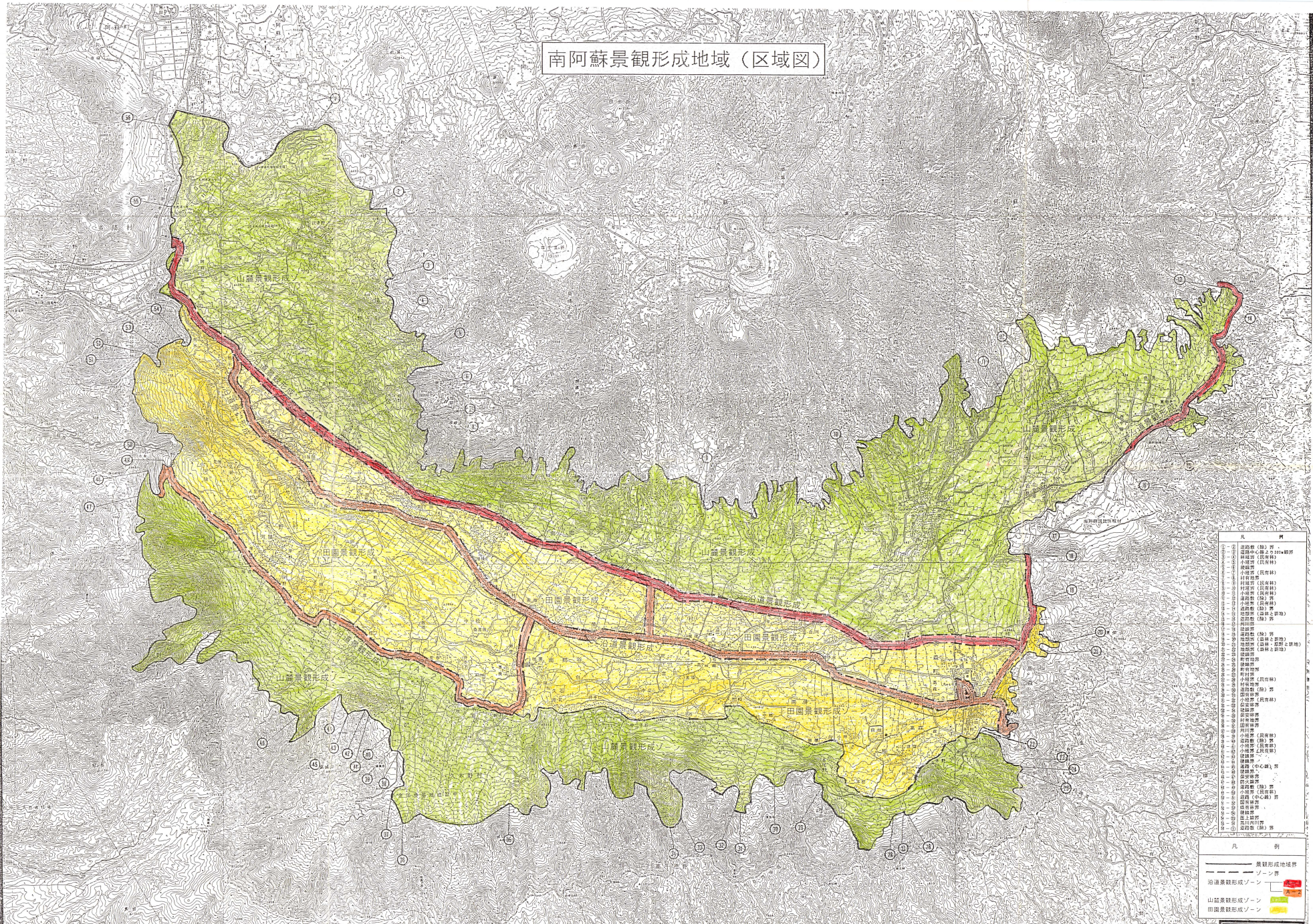


南阿蘇景觀形成地域（区域図）



凡 例

0	道路敷(線)界
1	道路敷(線)界+歩道
2	林道界(法曹線)
3	小川界(民有線)
4	堤防界
5	村界(民有線)
6	村界(法曹線)
7	小川界(法曹線)
8	小川界(民有線)
9	田界
10	田界(法曹線)
11	田界(民有線)
12	田界
13	田界(法曹線)
14	田界(民有線)
15	田界
16	田界(法曹線)
17	田界(民有線)
18	田界
19	田界(法曹線)
20	田界(民有線)
21	田界
22	田界(法曹線)
23	田界(民有線)
24	田界
25	田界(法曹線)
26	田界(民有線)
27	田界
28	田界(法曹線)
29	田界(民有線)
30	田界

凡 例

—	景観形成地域境界
—	ゾーン界
—	沿道景観形成ゾーン
—	山岳景観形成ゾーン
—	田園景観形成ゾーン