



受けていますか？ がん検診

健康推進課 国民健康保険係
☎62-2910 (直通)

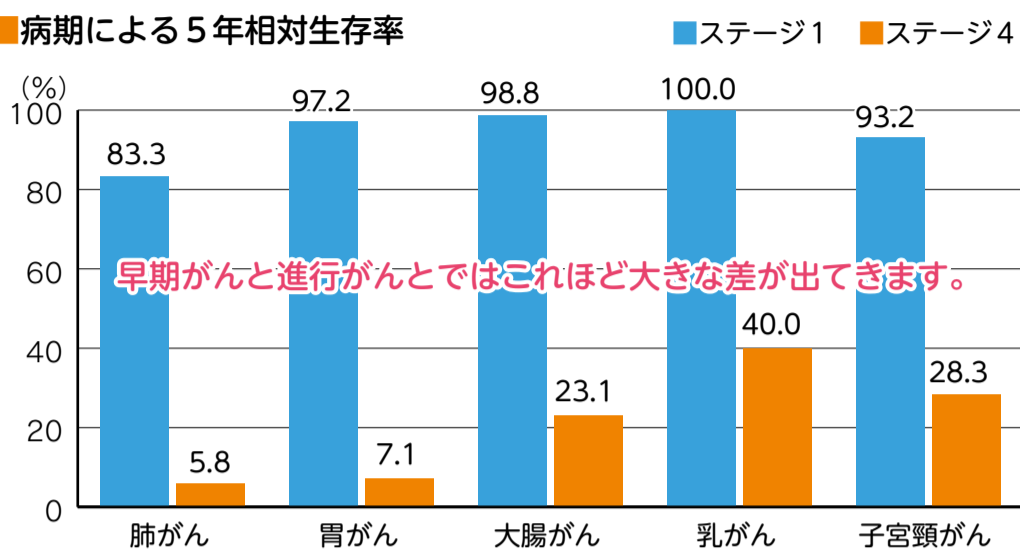
健康 コロナ禍による受診控えは、進行がんを増やす危険性も

コロナ禍が始まって以来、がん検診の受診を控える方が増えています。その結果、気が付かない間にがんが進行し、発見された時には、転移する等して治療が遅れ、手遅れになる危険性があります。

がんの治療技術は進歩を続けており、早期発見・治療によって治せる確率も高くなっています。がんは早期に発見すればするほど、治癒する可能性が高くなります。初期のステージⅠの段階で発見できれば、5年生存率が100%に近いです。

がんは、30年以上の長きにわたり、日本人の死亡原因のトップです。今後も増え続けることが予測されるがんから命を守るには生活習慣の改善とともにがん検診を定期的に受けることが重要です。

■病期による5年相対生存率



早期がんと進行がんとはこれほど大きな差が出てきます。

出典：全国がんセンター協議会加盟施設における5年生存率

がん検診は保険に関係なく、高森町の住民で対象年齢であれば、受けることが出来ます。高森町から料金の補助がありますので、とても安い金額で受診できます。検査機器や検査方法は病院と同じです。早期発見のために、がん検診を定期的に受けましょう。

■がん検診の種類と健診料金

種類	対象年齢	料金	自己負担
肺がん	40歳以上	1,980円	500円
胃がん	40歳以上	5,170円	1,400円
大腸がん	40歳以上	1,635円	500円
腹部超音波	40歳以上	3,630円	1,100円
乳がん	30歳代女性 (乳房超音波)	2,970円	1,000円
	40歳以上偶数年齢 (乳房超音波)	2,970円	1,000円
	40歳以上奇数年齢 (マンモ)	5,170円	1,300円
子宮頸がん	20歳以上女性	4,180円	1,200円

※詳細は配布している健診セットをご覧ください。お住まいの地区の検診日程を確認し、受診をお願いします。

注意：基準日は年度末年齢 (令和5年3月31日)



096k 熊本歌劇団 団員紹介コーナー

今月号も2人を紹介！
今回の絵はヨリフジ先生に担当していただきました。

野村 由貴
(大分県出身)



Q誰にも負けないポイント (特技など)
A演技やパフォーマンスと役者の仕事を愛していることです。
Q096k 熊本歌劇団に入団しようと思ったきっかけ
A役者を続けたいと改めて考え直していた時にオーディションを知り、熊本に縁を感じたからです。良いと思った場所で良いと思ったことをして、沢山の方に笑顔や元気を届けたいと思ったからです！
Qマイブーム (趣味)
A温泉・観光 農業の方や農業に興味があり、密かなマイブームです。最近篠笛を始めました！
Q高森町と言えば！？ (高森のイメージ)
A意外と広い！山の道は細く迷いやすいですが、棚田や自然が美しいです！TPCを嫌がらず温かく迎え入れてくださる町の方の寛大さ
Q町民の皆さんへ一言メッセージ
A高森町、そして熊本を更に元気に盛り上げていけるように尽力します。“ぶらりたかもり”宜しくお祈りします！高森町で稽古が出来ているのが幸せです。これからも頑張ります！！

姫野 美咲
(兵庫県出身)



Q誰にも負けないポイント (特技など)
Aタップダンス
Q096k 熊本歌劇団に入団しようと思ったきっかけ
A大学卒業後、舞台に立てる機会が少なく新しいことにチャレンジできると思ったから
Qマイブーム (趣味)
Aコスメ収集・片づけ
Q高森町と言えば！？ (高森のイメージ)
A自然！！星がとてもきれい！！
Q町民の皆さんへ一言メッセージ
A熊本へ来て、自然に触れて、とても住みやすい場所だなあと感じています。高森が第二の故郷となりました。もっともっと高森について沢山の人に知ってもらえるように頑張ります。